

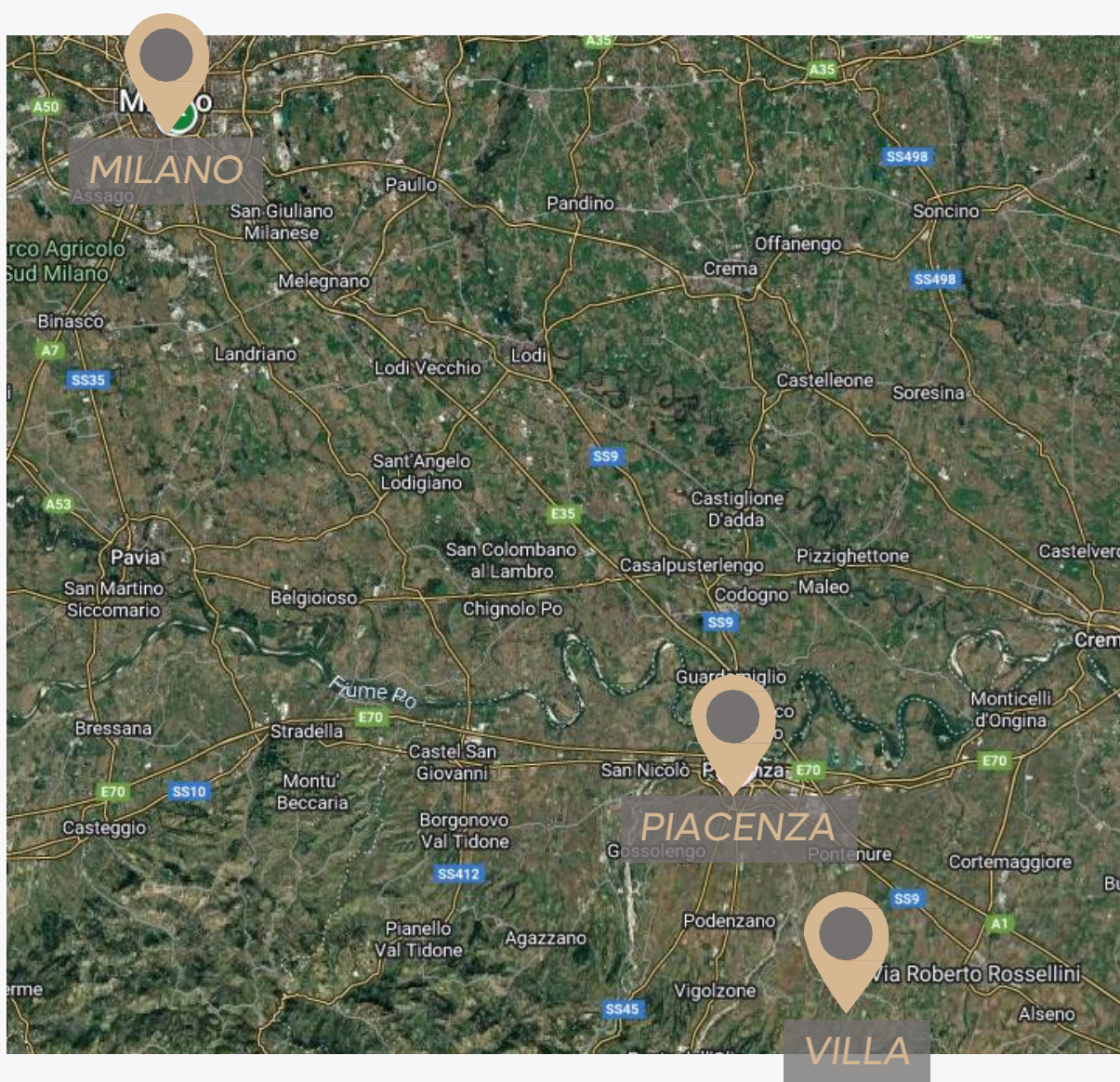


country luxury villa

Campagna Piacentina

Ubicazione

Immersa nel cuore della splendida campagna piacentina, questa esclusiva villa di lusso rappresenta l'armonia perfetta tra eleganza, comfort e natura. A circa 1 ora da Milano, la proprietà offre una posizione privilegiata, facilmente raggiungibile e che consente di godere della tranquillità della campagna senza rinunciare alla vicinanza con le principali vie di comunicazione.



Caratteristiche principali

AMPIE METRATURE

La villa si sviluppa su tre livelli, per oltre 600mq complessivi, su un lotto di oltre 1000 mq e con spazi generosi e ben distribuiti, pensati per offrire la massima privacy con un'atmosfera accogliente e comoda.

ARCHITETTURA RAFFINATA

Ogni dettaglio è curato con materiali pregiati e finiture di alta qualità, in un perfetto equilibrio tra tradizione e design contemporaneo.

SPAZI ESTERNI

Un magnifico giardino circonda la villa, con piante lussureggianti, ideale per trascorrere ore di relax all'aperto, ogni camera ha accesso al giardino o a terrazzi privati.



Un angolo di paradiso a due passi da Piacenza e Milano

Grazie alla sua vicinanza a Milano, la villa è ideale per chi desidera vivere a contatto con la natura senza rinunciare alle comodità della città. Perfetta come residenza privata o come rifugio esclusivo per i weekend, è un'opportunità unica per vivere un'esperienza di lusso immersi nella serenità della campagna.

Un'opportunità irripetibile

Unendo l'eleganza dell'architettura, la bellezza del paesaggio e una posizione strategica, questa villa rappresenta un investimento di rara opportunità nel cuore della provincia di Piacenza.

Descrizione

La villa, che copre una superficie complessiva di oltre 510 mq coperti con oltre 100mq tra balconi e portici, è stata costruita come residenza principale pertanto sono state utilizzate le più moderne tecnologie per garantire ogni confort senza rinunciare alla riduzione dell'impatto ambientale e alle comodità garantite dalla tecnologia moderna.

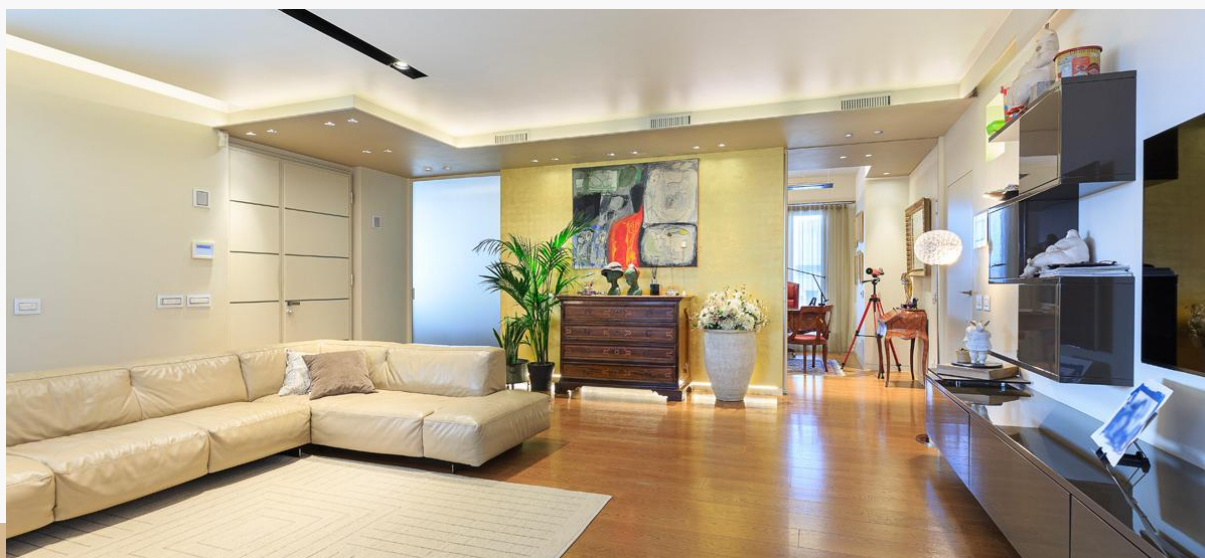
DOTAZIONI:

- cappotto termico;
- impianto di riscaldamento a pavimento;
- condizionamento canalizzato;
- solare termico per la produzione di acqua calda;
- impianto fotovoltaico da 17kw;
- impianto di aspirazione centralizzato;
- domotizzazione degli impianti incluse luci e tapparelle;



PIANO TERRA

Accedendo al piano terra, veniamo accolti da un grande e luminoso salone doppio, dal quale si accede ad una moderna cucina abitabile e uno studio. Le finiture sono di pregio, a partire dai pavimenti in parquet di rovere.



Cucina e studio



Zona notte

Dal salone al piano terra si accede ad un comodo corridoio che porta alla zona notte. Qui troviamo, un bagno di servizio, due camere matrimoniali entrambe dotate di bagno en suite e walking closet. Da una camera si accede ad un ampio terrazzo mentre dall'altra direttamente al giardino. Nella zona notte troviamo inoltre la master suite dotata di un comodo salottino, bagno en suite e una grande cabina armadio.



Camera matrimoniale



Camera matrimoniale



Master suite



Master suite



Primo piano

La comoda scala porta al primo piano dove troviamo una comoda mansarda con soggiorno con angolo cottura, camera da letto matrimoniale e bagno. Anche questo piano è dotato di una grande e comoda terrazza e vi troviamo inoltre le stesse finiture moderne e di prestigio del piano terra.

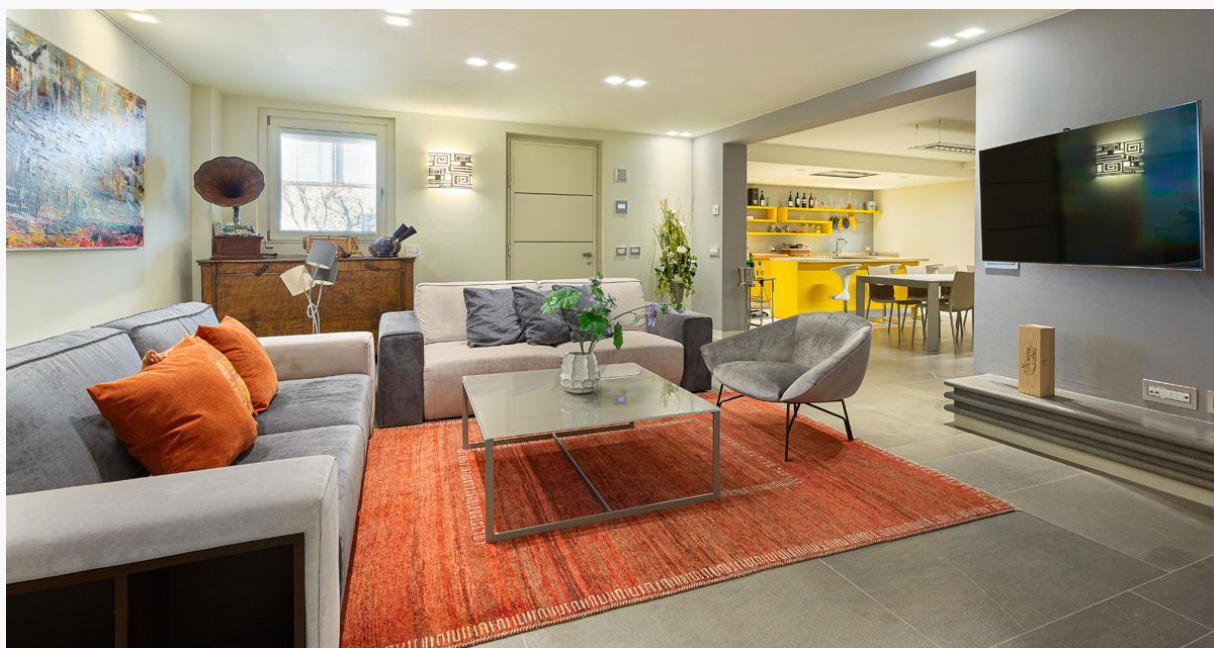


Primo piano



Living interrato

Tramite la stessa scala si arriva al piano interrato dove ci accoglie una moderna tavernetta composta da un ampio living e una grande cucina moderna che permette di accogliere una grande famiglia o di invitare numerosi ospiti. A completare il piano un bagno, la lavanderia e un'area fitness attrezzata con vari attrezzi, una sauna con doccia con cromoterapia e una grande jacuzzi.



Living interrato

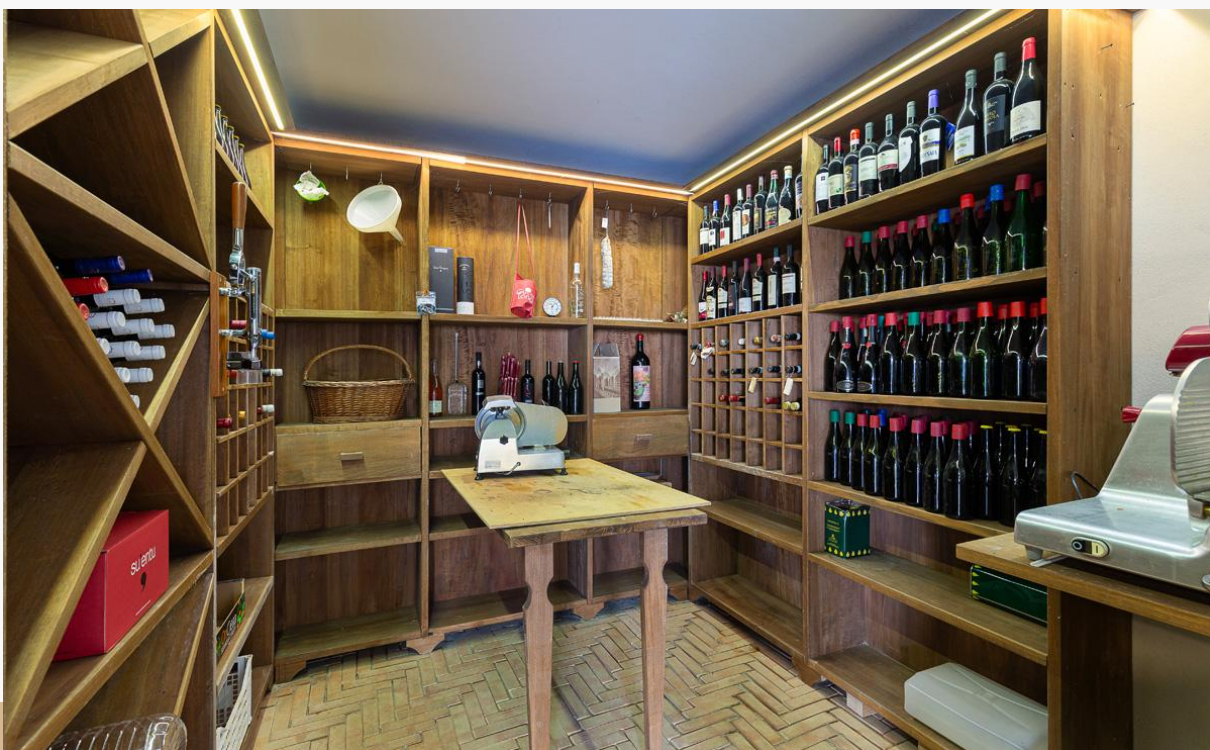


Fitness room



Box e cantina

Sempre al piano interrato troviamo il locale tecnico con gli impianti, un box tripla e una comoda cantina per vini.



Esterno

Al box si accede tramite una rampa dotata di sistema antigelo.



Giardino

All'esterno troviamo un'area piantumata di oltre 1100mq

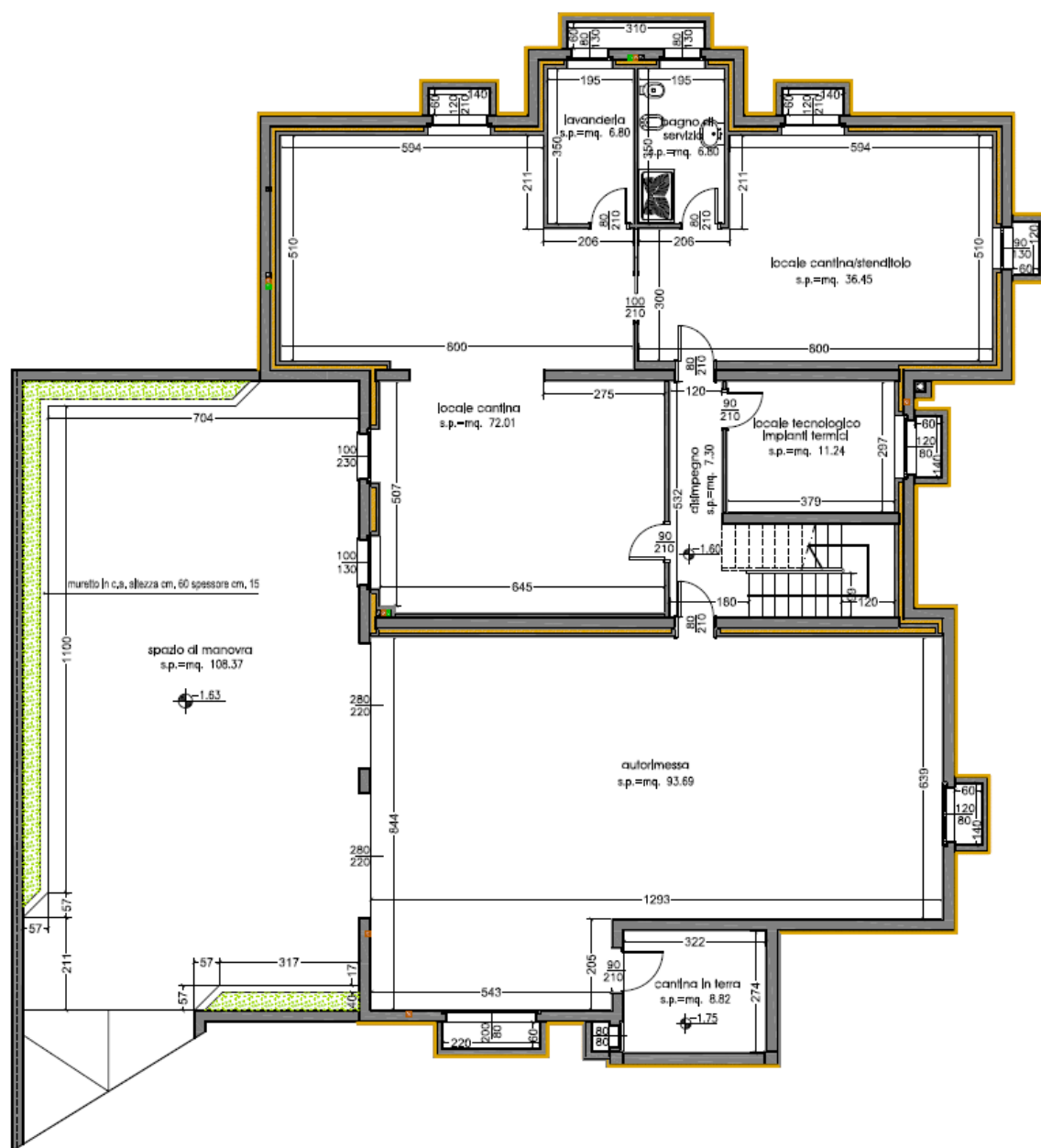


Esterno



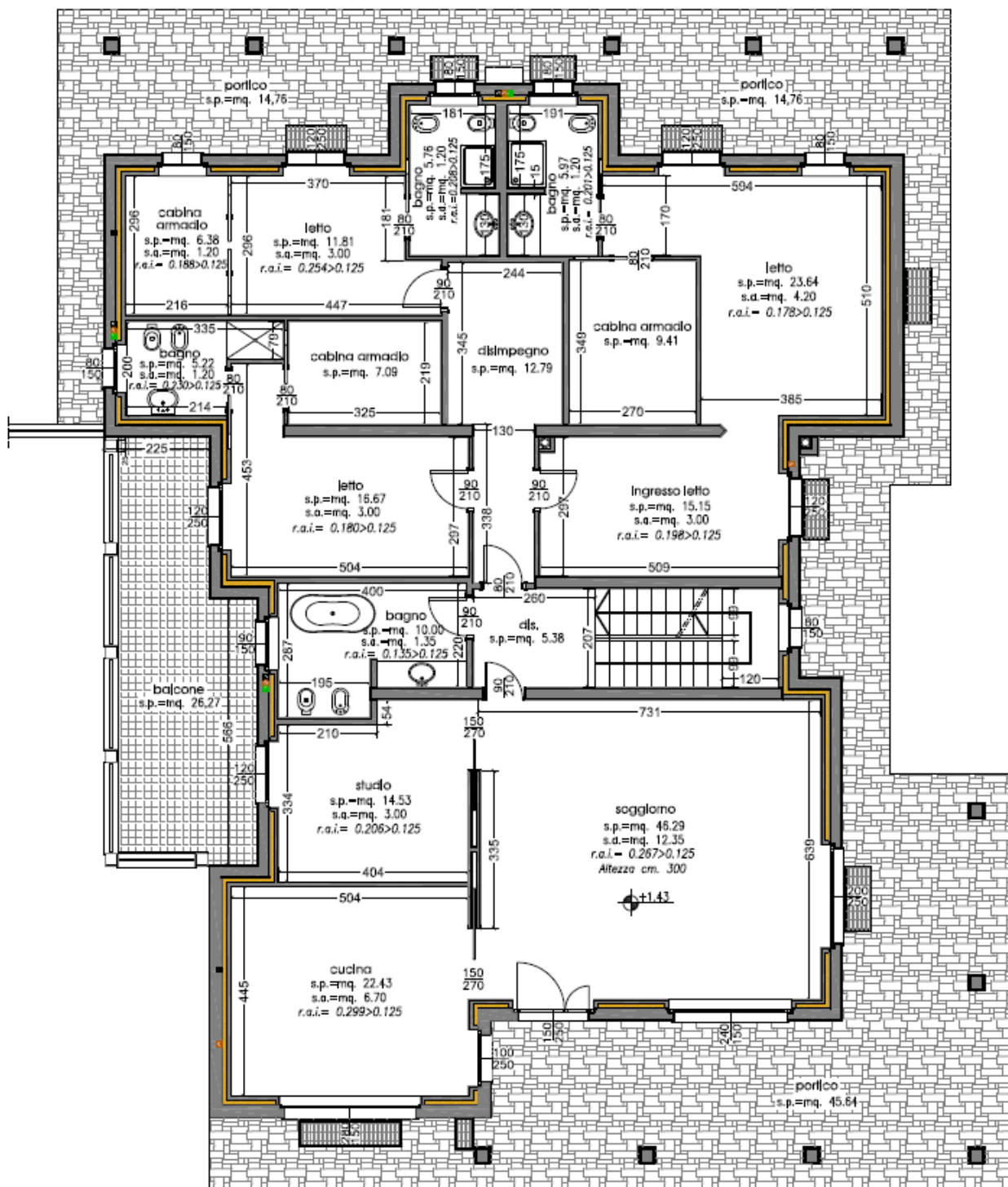
PLANIMETRIE

Piano interrato

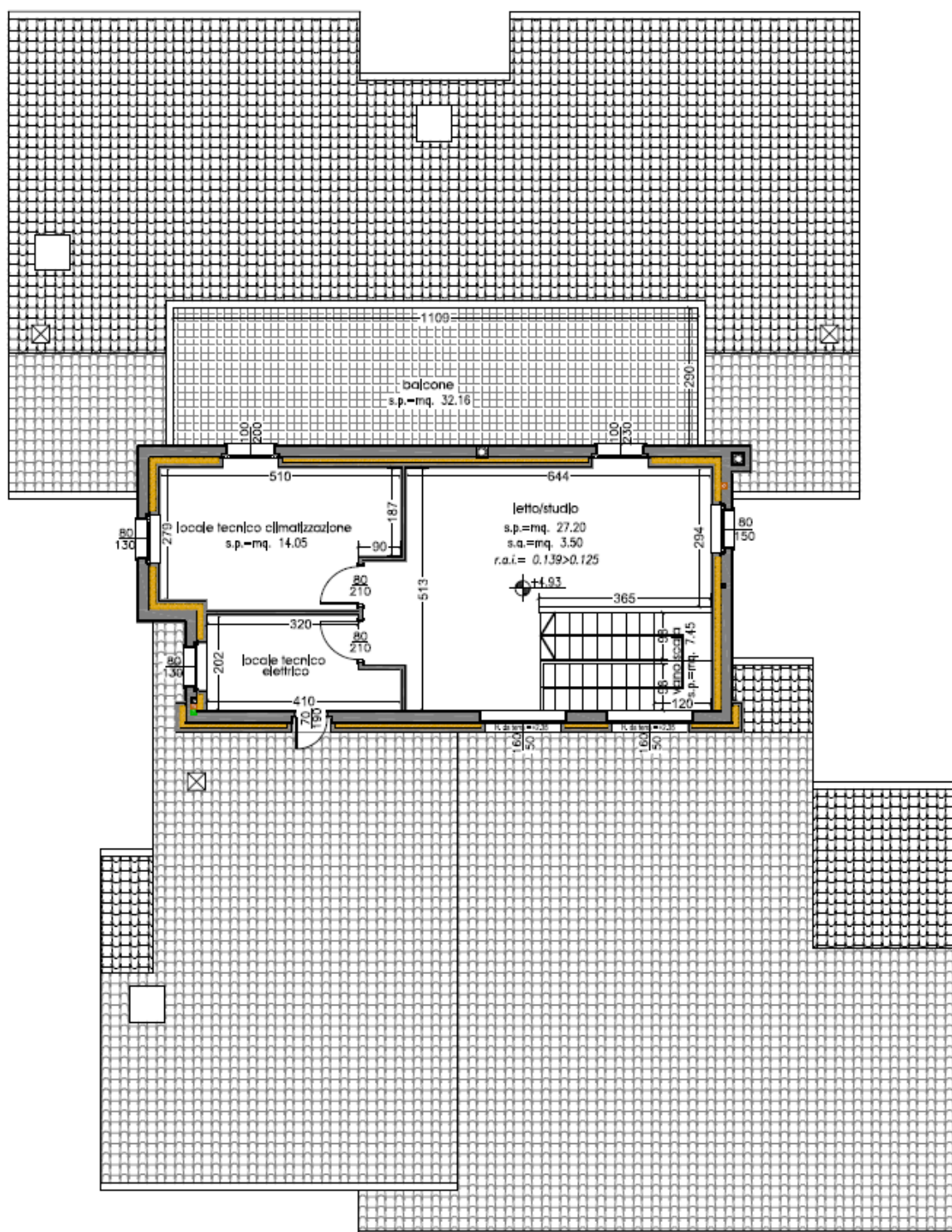


PLANIMETRIE

Piano terra



Piano primo



RIEPILOGO

Superficie complessiva

610 mq circa

Superficie lotto

1100mq circa

Richiesta

€ 1.500.000,00

Compenso provvigionale

4% oltre iva



MILANO

Via Paolo da Cannobio, 9
Tel. +39 0262087696

PIACENZA

Via Campagna, 49
Tel. +39 0523 498114

www.maggiproperties.it - info@maggiproperties.it